

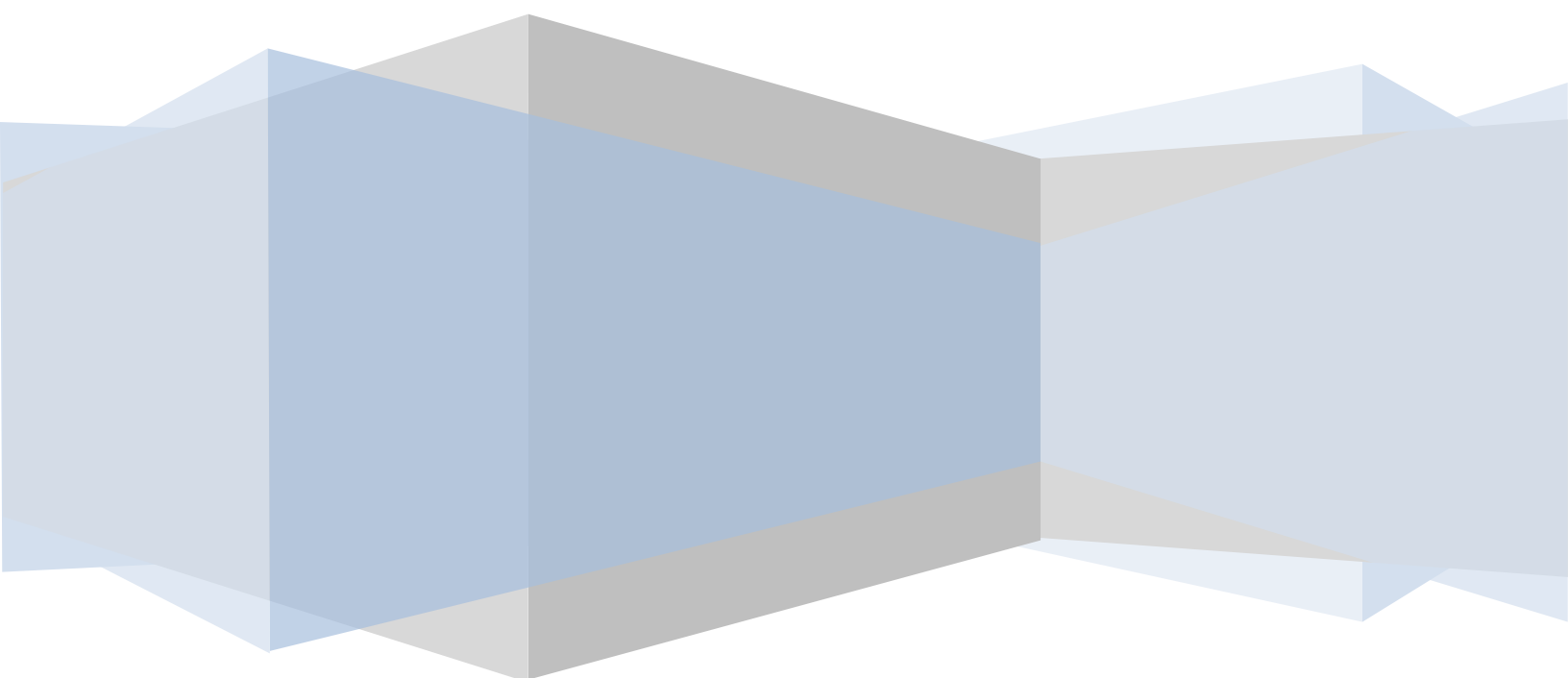


# **Digital Video Recorder**

## **Manual de instrucciones**

**Para sistemas analógicos y AHD**

**Español**



# Grabador de disco duro de 4/8/16 canales DVR - Manual / guía rápida

## 1. Instalación del disco duro

- Punto 1: Afloje los tornillos y retire la tapa del dispositivo DVR.
- Punto 2: Conecte el cable de alimentación y de datos al disco duro, tal como queda reflejado en la imagen de abajo a la izquierda.
- Punto 3: Atornille el disco duro en el fondo, tal como se indica en la imagen de abajo a la derecha.

Observaciones: Antes de fijar el disco duro en el fondo del dispositivo DVR, es conveniente montar los cables del disco duro.



## 3. Iniciar y apagar

### 3.1 Iniciar

- Punto 1: Conecte la cámara y el monitor al dispositivo DVR.
- Punto 2: Conecte la fuente de alimentación al dispositivo DVR.
- Punto 3: El dispositivo DVR se inicia y el indicador de encendido se ilumina en color azul.
- Punto 4: Se inicia el asistente de inicio (consulte la guía de configuración).


### 3.2 Apagar

Puede apagar el dispositivo DVR mediante el mando a distancia o el ratón.

#### **Con mando a distancia:**

Pulse el botón "Power" y después "OK". Ahora ya puede interrumpir la corriente.

#### **Con ratón:**

Pulse el menú:  En el menú, elija el icono de Apagar  
Pulse "OK" en la ventana de confirmación.  
Ahora ya puede interrumpir la corriente.

# Grabador de disco duro de 4/8/16 canales DVR - Manual / guía rápida

## 4. Asistente de configuración

Una vez iniciado el dispositivo DVR, aparecerá el asistente de configuración. El asistente le ayudará a realizar una configuración básica. Para introducir modificaciones, pulse cada línea:



WIZARD	
Device Name	EDVR
Language	English
Date Format	MM-DD-YY
Time Format	24 Hour
Time Zone	GMT
System Date	03 / 24 / 2012 23
System Time	16 : 40 : 49
Startup Wizard	<input checked="" type="checkbox"/>

Prev Next Exit

Aparecerá un teclado virtual OSK (On Screen Keyboard).



El OSK soporta cifras, el alfabeto americano y símbolos. Pulse "shift" para cambiar a letras mayúsculas y pulse nuevamente "shift" para cambiar a minúsculas.

Pulse Next/Siguiente para avanzar.



WIZARD	
HTTP Port	80
Server Port	6036
Obtain an IP address automatically	<input checked="" type="checkbox"/>
IP Address	192.168.011.061
Subnet Mask	000.000.000.000
Gateway	192.168.011.001
Preferred DNS Server	192.168.011.001
Alternate DNS Server	000.000.000.000

Prev Next Exit

## Grabador de disco duro de 4/8/16 canales DVR - Manual / guía rápida

El puerto HTTP predeterminado es 80 y el puerto del servidor es 6036.

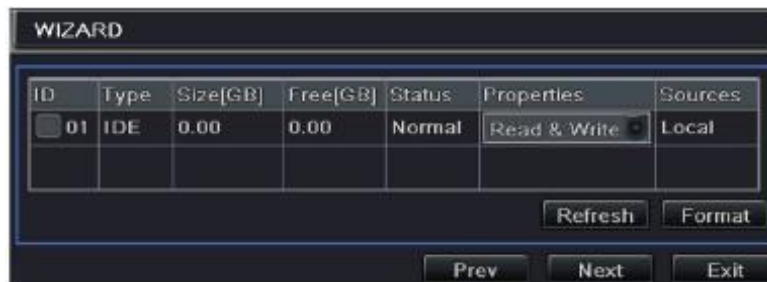
Si desea acceder a la vigilancia desde Internet, deberá abrir ambos puertos en el router. Para que funcione, deberá introducir correctamente la información de la red. *Recuerde que debe solicitar a su proveedor de servicios de Internet una dirección IP estática.*

Pulse *Next* para desplazarse a la ventana de grabación.



Seleccione resolución, fps y calidad. Los valores altos ofrecen una grabación mejor y más clara, pero consumen más espacio en el disco duro.

Pulse *Next*.



Desde esta ventana puede controlar el disco duro instalado. Si el disco duro es completamente nuevo, se deberá formatear.

Pulse *Next* para desplazarse al estado del dispositivo DVR.

Pulse *Finish*/Finalizar para finalizar el asistente de configuración.

Consulte el manual incluido en el CD/DVD para obtener más información sobre aquellos parámetros que también se pueden configurar en el menú DVR.

# Grabador de disco duro de 4/8/16 canales DVR - Manual / guía rápida

## 5. Iniciar sesión

Una vez finalizado el asistente, puede iniciar sesión.

*Atención: En el momento actual, el menú DVR únicamente aparecerá en la salida BNC o VGA. Si aparece una imagen, pero no un menú, intente cambiar de salida. También puede cambiar el menú de la otra salida manteniendo pulsado el botón ESC/FN del dispositivo DVR hasta que emita una señal acústica y se reinicie.*

Pulse el botón MENÚ y aparecerá un aviso de inicio de sesión.

Nombre de usuario: admin

Contraseña: 123456.



## 6. Menú principal

Haga clic con el botón derecho del ratón y seleccione MENU. Después, seleccione SETUP.



**Basic:** Aquí podrá modificar los parámetros más básicos, como el idioma, el sonido y la hora.

**Live:** Aquí podrá modificar los nombres de las cámaras, los colores, las imágenes, etc.

**Record:** Aquí podrá seleccionar la calidad de las grabaciones, fps, resolución, etc.

**Schedule:** Aquí podrá modificar el calendario de grabaciones, etc.

**Alarm:** Aquí podrá modificar el tipo de sensor, el disparador de alarma, la alarma sonora, etc.

**Network:** Aquí podrá modificar todos los parámetros de red.

## **Grabador de disco duro de 4/8/16 canales DVR - Manual / guía rápida**

- User: Aquí podrá administrar a los usuarios y sus permisos.
- PTZ: Aquí podrá configurar los protocolos para cámaras PTZ, direcciones, velocidad de transmisión, etc.
- Advanced: Aquí podrá importar y exportar configuraciones y reiniciar el sistema, etc.

# Grabador de disco duro de 4/8/16 canales DVR - Manual / guía rápida

## 7. Configuración de la grabación

Para poder grabar en el disco duro, primero deberá formatearlo y configurar los parámetros de grabación.

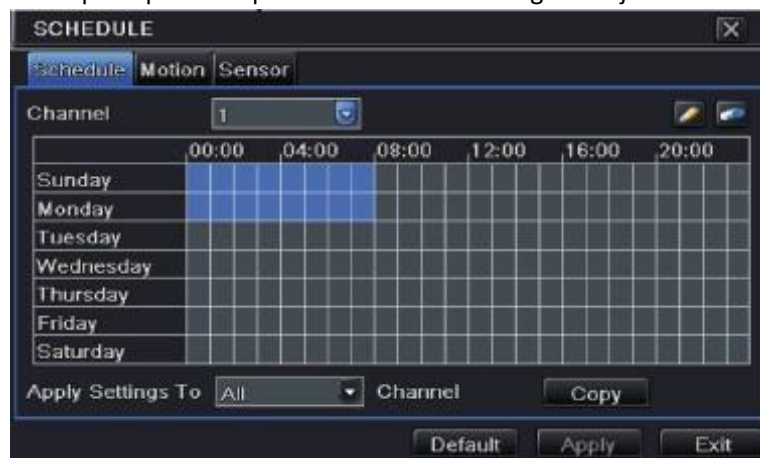
### 7.1 Grabación manual



Pulse REC en la parte frontal del dispositivo DVR, el mando a distancia a través de una interfaz web o con el ratón en el menú standby. Pulse REC nuevamente para interrumpir la grabación.

### 7.1 Grabación programada:

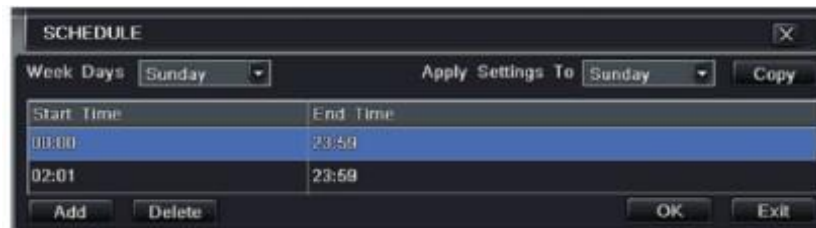
Siga estos pasos para programar una grabación.

Punto 1: Menú principal - Setup - Schedule - Vea la imagen abajo:



Punto 2: Pulse  para añadir un día/hora y pulse  para borrar un día/hora.

Punto 3: Haciendo doble clic sobre un campo aparecerá el siguiente menú:



Para seleccionar una fecha, pulse el botón "Add" para configurar día y hora. Posteriormente, seleccione nuevamente "Add" para añadir otra fecha.

Punto 4: Seleccione otros canales y configure el calendario o pulse "Apply for all channels" para copiar las configuraciones en todos los canales.

# Grabador de disco duro de 4/8/16 canales DVR - Manual / guía rápida

## DVR de 4/8/16 canales

### 7.3 Grabación activada por movimiento

En el caso de las grabaciones activadas por movimiento, el dispositivo DVR comenzará a grabar automáticamente en cuanto la cámara conectada al dispositivo DVR identifique un movimiento.

Siga estos pasos para programar una grabación activada por movimiento:

Punto 1: Vaya a Menu - Setup - Schedule - Motion tab. El calendario de grabación por movimiento se configura del mismo modo que el calendario normal; consulte el apartado 7.2. para más información sobre Schedule/Grabación programada.

Punto 2: Vaya a Menu - Setup - Alarma - Motion tab tal como muestra la imagen de abajo:



Punto 3: Active Motion-alarm (seleccione canal) y pulse "Apply".

Punto 4: Pulse "Setting" en la pestaña "Area" para configurar la sensibilidad y el área de reacción. Mantenga pulsado el botón izquierdo del ratón y arrastre el puntero sobre el área para seleccionar o eliminar.

La sensibilidad se puede configurar en una escala del 1 al 8 (8=sensibilidad máxima).



Si desea comprobar la sensibilidad, pulse:

Posteriormente aparecerá el icono de un hombre en la esquina izquierda de la imagen cuando se registre movimiento. No olvide pulsar "Guardar" antes de finalizar.





# Grabador de disco duro de 4/8/16 canales DVR - Manual / guía rápida

Punto 5: Vaya a Menu - Setup - Schedule - Motion tab. El calendario de grabación por movimiento se configura del mismo modo que el calendario normal; consulte el apartado 7.2. para más información sobre Schedule/Grabación programada.

Atención: Para poder grabar, ambos programas deben coincidir.

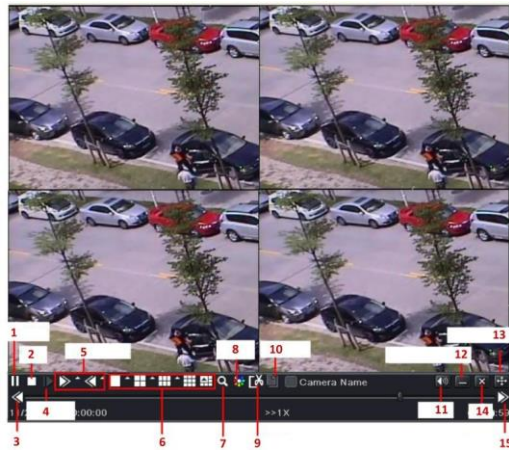
## 8. Playback

Esta unidad soporta 4 formas de playback.

### 8.1 Playback directo



Pulse Play directamente en el menú standby. Desde aquí podrá realizar otras selecciones.



- |                       |                        |                             |
|-----------------------|------------------------|-----------------------------|
| 1. Play/pause         | 6. Visualizar          | 11. Sonido                  |
| 2. Parar              | 7. Zoom                | 12. Ocultar menú            |
| 3. Grabación anterior | 8. Color               | 13. Salir                   |
| 4. Siguiete           | 9. Grabación de clip   | 14. Desplazar menú Siguiete |
| 5. Velocidad          | 10. Copia de seguridad | 15. grabación               |

### 8.2 Playback a partir de una búsqueda de tiempo

Punto 1: Vaya a Menu - Search - Time search tab.

Punto 2: Seleccione fecha y canal y pulse "Search". La fecha seleccionada se resaltará y aparecerá una lista gráfica de todas las grabaciones.

Punto 3: Introduzca el inicio de la reproducción en la barra de reproducción o introduzca el valor en el campo ubicado encima de la barra de reproducción.

## Grabador de disco duro de 4/8/16 canales DVR - Manual / guía rápida



Punto 4: Seleccione visualización, canales y pulse Play

## Grabador de disco duro de 4/8/16 canales DVR - Manual / guía rápida

### 8.3 Playback a partir de incidencias

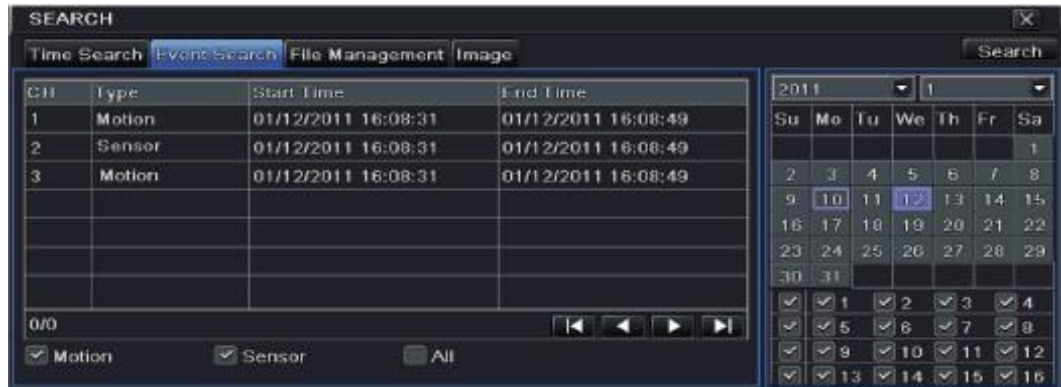
Punto 1: Vaya a Menu - Search - Event search tab.

Punto 2: Seleccione la fecha y el canal en el lado derecho.

Punto 3: Seleccione Motion/Sensor/All, dependiendo del punto de inicio de las grabaciones.

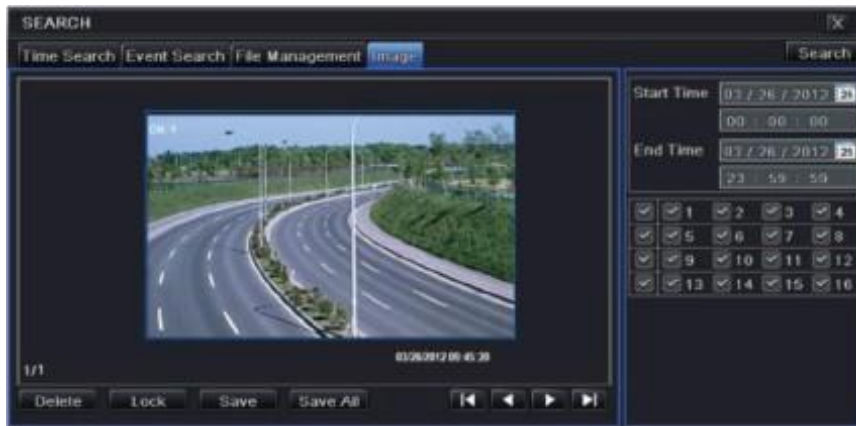
Punto 4: Pulse Search y en la pantalla podrá ver todos los incidentes que se adecuan a los criterios.

Punto 5: Haga doble clic sobre la incidencia que desea reproducir.



### 8.4 Playback a partir de una búsqueda de imágenes

Punto 1: Vaya a Menu - Search - Image search tab.



## Grabador de disco duro de 4/8/16 canales DVR - Manual / guía rápida

Punto 2: Seleccione la fecha y el canal en el lado derecho.

Punto 3: Pulse Search para buscar imágenes grabadas.

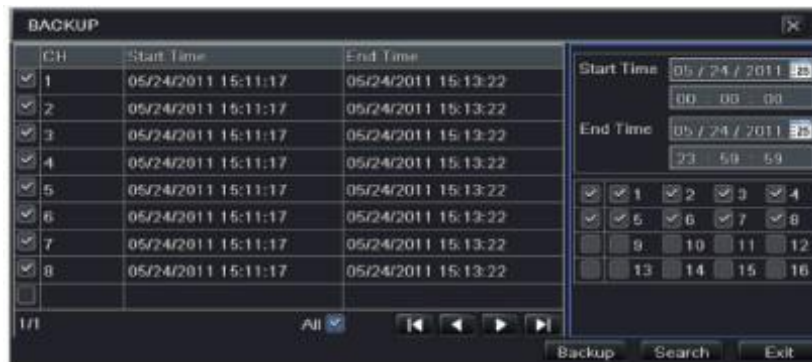
Punto 4: Una vez identificada una imagen, haga doble clic sobre la imagen para reproducir la grabación.

Atención: Puede bloquear o guardar una imagen. Para guardar todas las imágenes, pulse "Save All". Para poder tomar imágenes, deberá activar esta función en "Alarm handling".

### 9. Copia de seguridad

Este DVR soporta copia de seguridad en USB y USB HDD.

Punto 1: Vaya a Menu - Backup.



Punto 2: Seleccione el momento de inicio y finalización, seleccione los canales y pulse "Search".

Punto 3: Seleccione los archivos de los que desea realizar una copia de seguridad y pulse "Backup".

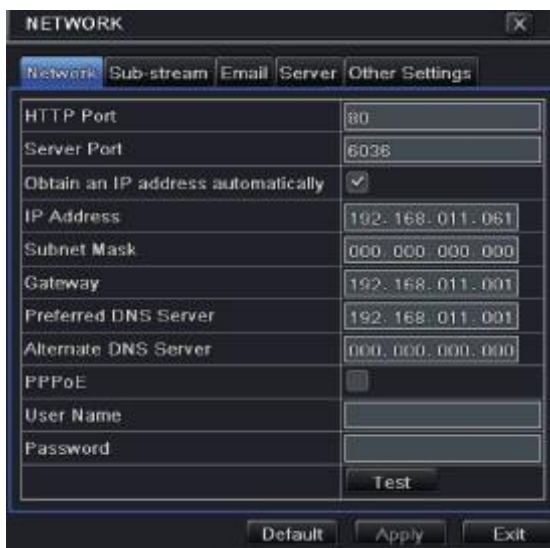
Punto 4: Seleccione las configuraciones deseadas y pulse "Start" para descargar los archivos en el equipo USB conectado.

## Grabador de disco duro de 4/8/16 canales DVR - Manual / guía rápida

### 10. Vigilancia a distancia - acceso mediante PC/Smartphone/Tablet

#### 10.1 Acceso a través de LAN – Acceso dentro de su propia red.

- Vaya a Menu - Setup - Network.
- Introduzca la dirección IP, subred y portal correctas. Si va a utilizar el protocolo DHCP, también deberá activarlo en el router.
- Establezca el número de puerto. Debería utilizar el puerto 80, ya que es el que utilizan muchos otros servicios.
- Ahora podrá introducir la dirección IP del dispositivo DVR en un buscador instalado en un ordenador perteneciente a la misma red (ejemplo 192.168.1:120).
- Será necesario instalar un plugin; de lo contrario, el programa no funcionará correctamente.



The image shows a screenshot of a 'NETWORK' configuration window. The window has a title bar with 'NETWORK' and a close button. Below the title bar are several tabs: 'Network', 'Sub-stream', 'Email', 'Server', and 'Other Settings'. The 'Network' tab is selected. The window contains several input fields and checkboxes:

HTTP Port	80
Server Port	6038
Obtain an IP address automatically	<input checked="" type="checkbox"/>
IP Address	192.168.011.061
Subnet Mask	000.000.000.000
Gateway	192.168.011.001
Preferred DNS Server	192.168.011.001
Alternate DNS Server	000.000.000.000
PPPoE	<input type="checkbox"/>
User Name	
Password	

At the bottom of the window, there is a 'Test' button and three buttons: 'Default', 'Apply', and 'Exit'.

## Grabador de disco duro de 4/8/16 canales DVR - Manual / guía rápida

### 10.2 Acceso a través de LAN – Acceso dentro de su propia red.

- Vaya a Menu - Setup - Network.
- Introduzca la dirección IP, subred y portal. Si va a utilizar el protocolo DHCP, también deberá activarlo en el router.
- Abra los puertos del router con las direcciones IP vinculadas. Compruebe que el cortafuegos no bloquee el dispositivo DVR.
- Ahora podrá acceder al dispositivo DVR a través de Internet; simplemente tendrá que introducir la dirección IP de la red WAN, seguida de dos puntos y el número de puerto (ejemplo: 92.134.123:120) en el buscador. Para funcionar, será necesario instalar un plugin.

*Su proveedor de servicios de Internet le podrá facilitar su dirección WAN. También podrá buscarla en la página [www.whatsmyip.org](http://www.whatsmyip.org) o similares.*

En cuanto a la instalación a través de PPPoE, consulte el manual que hemos incluido en el CD/DVD del producto.

### 10.3 Acceso a través de App

Este grabador de disco duro es compatible con una App denominada "SuperLivePro". Esta App se encuentra disponible tanto para iOS como para Android en sus respectivas App Stores.

SuperLivePro le permite acceder a sus sistema de vigilancia desde cualquier punto, desde su PC, Smartphone o tableta. No obstante tenga en cuenta que es necesario configurar la red WAN en el grabador de disco duro.